



Die Integrationslösung für RedDot CMS und across Language Server



Ihr Nutzen im Überblick:

Direkte Bearbeitung aus RedDot **beschleunigt** den Übersetzungsvorgang ihrer Inhalte.

Der **sichere** Arbeitsablauf durch das einfache Arbeiten der Übersetzungen garantiert Ihnen **höchste Qualität**.

Die **komfortable Web-Oberfläche** ist aus dem crossDesk von across bekannt.

Reduzieren Sie ihre **Kosten** durch die Integration der bestehenden across Funktionalitäten in RedDot.

Kennen Sie die Situation?

Als Content-Management-System ist in ihrem Unternehmen RedDot implementiert. Alle Übersetzungen werden mit dem RedDot Translation Editor in den RedDot-Projekten bearbeitet.

Ist ein Corporate Translation Management System (CTM), wie der across Language Server ebenfalls vorhanden, erfolgt die Übersetzung ohne eine direkte Anbindung an das CTM-System.

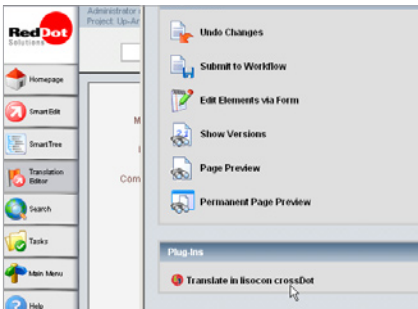
Bestehende Übersetzungen, die in across vorhanden sind, können nicht für RedDot-Seiten übernommen werden. Ebenfalls können Übersetzungen aus RedDot-Seiten nicht in die Datenbank des across Language Servers importiert werden. lindner software & consulting hat mit crossDot eine Lösung geschaffen, die beiden Produktwelten miteinander verbindet. Komfortabel, präzise und einfach.

Verknüpfen von RedDot und across

Die browserbasierte Anwendung *crossDot* (RedDot-Plugin) von lindner software & consulting, einem anerkannten RedDot- und across-Partner, ermöglicht Ihnen, RedDot-Inhalte mit direkter Anbindung an den across Language Server ohne Umwege zu übersetzen. Isocon *crossDot* ist die weltweit einzige Schnittstelle zwischen RedDot- und across-Systemen.

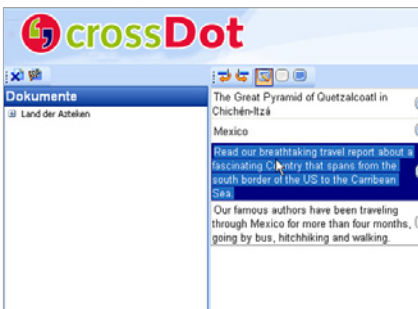
Übernahme bestehender Inhalte

Ist die Entscheidung zur Implementierung von *crossDot* gefallen, werden bei Projektstart alle Inhalte aus vorhandenen RedDot-Projekten extrahiert und in XML-Dateien abgespeichert, um in across für das Alignment importiert zu werden. In across ordnen die Übersetzer während der Qualitätskontrolle die Inhalte der Quellabsätze den entsprechenden Zielabsätzen zu.



Aufruf des crossDot Web-Desk

Über das Aktionsmenü wird das Plugin *crossDot Web Desk* aufgerufen. Ebenfalls kann die aktuelle Seite in *across* eingechekt werden.



Ansicht crossDot Web Desk

Anzeige der Inhalte in der Quell- und Zielsprache. Übersetzungen sowie Inhalte aus *crossTerm* und *crossTank* werden LIVE aus dem *Language Server* angezeigt.



Inhalte in across einchecken

Über den Dialog können neben Quell- und Zielsprache auch definierte Workflowvorlagen ausgewählt werden.

Neue Übersetzung aus RedDot

Eine bestehende RedDot-Seite wird aus der Quellsprache in eine noch nicht existierende Zielsprache übersetzt. Zunächst wird die Seite in RedDot zur Übersetzung vorgelegt. Das kann manuell oder automatisch über bestehende Workflows aus RedDot angestoßen werden.

Der Übersetzer nutzt den RedDot-Translation Editor, um zu anstehenden Übersetzungsaufgabe zu navigieren. Dort wird über das Aktionsmenü *crossDot WebDesk* aufgerufen. Für die einzelnen Phrasen werden Übersetzungen aus dem *crossTank* mit Trefferquote angezeigt. *crossTerm* listet alle Terme aus der Phrase auf. Vorgeschlagene Phrasen aus *crossTerm* können übernommen und bei Bedarf bearbeitet werden. Bestätigte Übersetzungen werden in den *crossTank* zurückgeschrieben. Die eingegebenen Texte werden nach Abschluss der Übersetzungen in RedDot in der Zielsprache gespeichert.

Für größere Mengen von zu übersetzten Seiten/Inhalten hat der Verantwortliche Administrator die Möglichkeit, im RedDot SmartTree-Modus einen Dialog aufzurufen, in dem alle in RedDot zur Übersetzung vorgelegten Seiten angezeigt werden. Je nach Bedarf können alle oder ausgewählte Seiten in *across* eingechekt werden. Freigegebene Inhalte in *across* werden automatisch in die entsprechende Zielsprache im RedDot CMS importiert.

Übersicht der Funktionen

- Direkte Bearbeitung aus RedDot ermöglicht schnellere Übersetzung der Inhalte.
- Daten werden automatisch aus RedDot ausgelesen und nach der Übersetzung zurückgespeichert.
- Integrierter Zugriff auf die Sprachdatenbanken von *across*.
- Fertige Übersetzungen werden in der Sprachdatenbanken *crossTank* gespeichert und stehen jedem Übersetzer auch außerhalb von *crossDot* zur Verfügung.
- Plugins ermöglichen den direkten Aufruf aus der SmartEdit- oder der SmartTree-Ansicht.
- Alternativ können die RedDot-Seiten in *across* eingechekt und mit der *across* Oberfläche übersetzt werden.
- *crossDot* ist in der zukunftsweisenden Microsoft Technologie .NET 2.0 geschrieben.
- Optimaler Bedienkomfort dank moderner Webtechnologien (AJAX).

Technische Voraussetzungen

- RedDot Web-CMS
- RedDot Query Language (RQL)
- RedDot TranslationEditor
- *across* Language Server
- *across* API Interactive



lindner software & consulting GmbH
Am Hohen Ufer 3a
30159 Hannover

Tel.: +49 (511) 30 17 90-30
Fax.: +49 (511) 30 17 90-59

www.lisocon.de